

# 給水関連

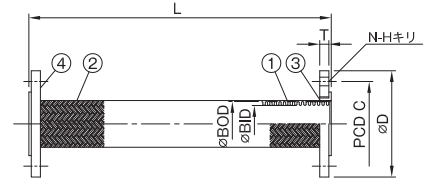
フランジ型フレキ…………… 316

ユニオン型フレキ…………… 317

合フランジ…………… 318

フランジ型フレキ

# FX-210



- 用途**
- フランジカラー式
  - 接液部ステンレス製
  - JIS 10Kフランジ付(SS400)
  - 両ルーズフランジ型
  - ご注文の際にL寸法をご指定ください。
- 仕様**
- 耐圧 10kg/cm<sup>2</sup>
  - 適応流体 水・油・ガス・スチーム・空気・化学薬品等
  - (注)化学薬品の場合、流体名及び使用温度をお知らせください。

排水器具

錆鉄ふた類

バルブ・散水栓ボックス

グレーチング&ビットカバー

フロアーハッチ

可とう継手

ドレナージ継手

呼び	定価	呼び	定価	呼び	定価	呼び	定価	呼び	定価
15 × 300L	5,400	25 × 300L	7,700	40 × 300L	11,300	65 × 300L	17,800	100 × 300L	30,500
15 × 400L	5,900	25 × 400L	8,700	40 × 400L	12,900	65 × 400L	20,100	100 × 400L	35,500
15 × 500L	6,500	25 × 500L	9,600	40 × 500L	14,200	65 × 500L	22,400	100 × 500L	40,700
15 × 600L	7,000	25 × 600L	10,500	40 × 600L	15,700	65 × 600L	24,800	100 × 600L	45,900
15 × 700L	7,600	25 × 700L	11,400	40 × 700L	17,100	65 × 700L	27,300	100 × 700L	50,900
15 × 800L	8,100	25 × 800L	12,300	40 × 800L	18,600	65 × 800L	29,600	100 × 800L	56,100
15 × 900L	8,700	25 × 900L	13,200	40 × 900L	20,000	65 × 900L	31,900	100 × 900L	61,300
15 × 1000L	9,200	25 × 1000L	14,100	40 × 1000L	21,500	65 × 1000L	34,300	100 × 1000L	66,300
20 × 300L	6,500	32 × 300L	10,100	50 × 300L	13,800	80 × 300L	21,700		
20 × 400L	7,200	32 × 400L	11,300	50 × 400L	15,600	80 × 400L	24,800		
20 × 500L	7,900	32 × 500L	12,500	50 × 500L	17,400	80 × 500L	27,900		
20 × 600L	8,600	32 × 600L	14,000	50 × 600L	19,100	80 × 600L	31,100		
20 × 700L	9,200	32 × 700L	15,200	50 × 700L	20,900	80 × 700L	34,400		
20 × 800L	9,900	32 × 800L	16,400	50 × 800L	22,900	80 × 800L	37,600		
20 × 900L	10,700	32 × 900L	17,800	50 × 900L	24,600	80 × 900L	40,700		
20 × 1000L	11,300	32 × 1000L	19,000	50 × 1000L	26,400	80 × 1000L	44,000		

寸法表 (mm)

呼び径	BID	BOD	D	T	C	N-H
15A	13.2	18.5	95	12	70	4-15
20A	19.2	25.5	100	14	75	4-15
25A	25.0	32.6	125	14	90	4-19
32A	32.3	41.0	135	16	100	4-19
40A	38.5	47.5	140	16	105	4-19
50A	51.5	61.5	155	16	120	4-19
65A	63.5	76.5	175	18	140	4-19
80A	73.0	89.0	185	18	150	8-19
100A	99.5	118.0	210	18	175	8-19

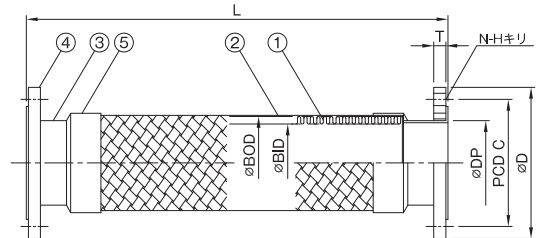
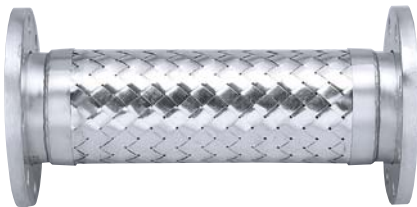
※ 125A 以上も二重ブレードで製作可能です。お問合せください。

部番	部品名	材質
①	チューブ	SUS304
②	ブレード	SUS304
③	フランジカラー	SUS304
④	ルーズフランジ	SS400

※ オールステンレス製 (FX-220) も製作いたします。

フランジ型フレキ

# FX-410



- 用途**
- ラップジョイント式
  - 接液部ステンレス製
  - JIS 10Kフランジ付(SS400)
  - 両ルーズフランジ型
  - ご注文の際にL寸法をご指定ください。
- 仕様**
- 適応流体 水・油・ガス・スチーム・空気・化学薬品等
  - (注)化学薬品の場合、流体名及び使用温度をお知らせください。

ルーフトレン

グリーストラップ

オイル・プラスタトラップ

給水関連

寸法表 (mm)

呼び径	BID	BOD	DP	D	T	C	N-H
125A	128.5	153.5	139.8	250	20	210	8-23
150A	152.0	180.5	165.2	280	22	240	8-23

※ その他サイズも製作可能です。お問合せください。

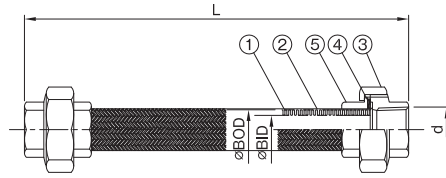
呼び	定価	呼び	定価
125 × 300L	93,400	150 × 300L	121,400
125 × 400L	101,800	150 × 400L	132,600
125 × 500L	113,600	150 × 500L	143,900
125 × 600L	123,500	150 × 600L	155,000
125 × 700L	133,400	150 × 700L	166,300
125 × 800L	143,300	150 × 800L	177,400
125 × 900L	153,100	150 × 900L	188,700
125 × 1000L	163,000	150 × 1000L	200,000

部番	部品名	材質
①	チューブ	SUS304
②	ブレード	SUS304
③	ラップジョイント	SUS304
④	ルーズフランジ	SS400
⑤	チューブリング	SUS304

※ 線ブレードも製作いたします。



# FX-10



- 用途**
- dねじ部は、JIS B 0203(管用テーパねじ)です。
  - 両端ユニオン金具付
  - ユニオン(FCMB製)
  - ご注文の際にL寸法をご指定ください。
- 仕様**
- 耐圧 10kgf/cm<sup>2</sup>
  - 適応流体 水・油・ガス・スチーム・空気・化学薬品等  
(注)化学薬品の場合、流体名及び使用温度をお知らせください。

呼び	定価	呼び	定価	呼び	定価
15 × 300L	3,900	25 × 300L	6,600	40 × 300L	11,900
15 × 400L	4,400	25 × 400L	7,600	40 × 400L	13,400
15 × 500L	5,000	25 × 500L	8,500	40 × 500L	14,700
15 × 600L	5,500	25 × 600L	9,400	40 × 600L	16,300
15 × 700L	6,100	25 × 700L	10,200	40 × 700L	17,600
15 × 800L	6,600	25 × 800L	11,200	40 × 800L	19,000
15 × 900L	7,000	25 × 900L	12,100	40 × 900L	20,600
15 × 1000L	7,700	25 × 1000L	13,000	40 × 1000L	22,000
20 × 300L	5,000	32 × 300L	9,600	50 × 300L	15,600
20 × 400L	5,800	32 × 400L	10,900	50 × 400L	17,400
20 × 500L	6,400	32 × 500L	12,100	50 × 500L	19,300
20 × 600L	7,000	32 × 600L	13,400	50 × 600L	21,100
20 × 700L	7,700	32 × 700L	14,700	50 × 700L	22,900
20 × 800L	8,600	32 × 800L	16,000	50 × 800L	24,600
20 × 900L	9,200	32 × 900L	17,300	50 × 900L	26,600
20 × 1000L	9,900	32 × 1000L	18,600	50 × 1000L	28,400

寸法表 (mm)

呼び径	ねじ基準径 d	BID	BOD
15A	20.995	13.2	18.5
20A	26.441	19.2	25.5
25A	33.249	25.0	32.6
32A	41.910	32.3	41.0
40A	47.803	38.5	47.5
50A	59.614	51.5	61.5

dねじ部は JIS B 0203(管用テーパねじ)です。

部番	部品名	材質
①	チューブ	SUS304
②	ブレード	SUS304
③	ユニオン	FCMB
④	パッキン	ノンアスベスト
⑤	ユニオンカラー	SUS304

※オールステンレス製 (FX-220) も製作いたします。

排水器具

錆鉄ふた類

バルブ・  
散水栓  
ボックス

グレーチング  
&ピットカバー

フロアー  
ハッチ

可とう継手

ドレネージ  
継手

ルーフトレン

グリース  
トラップ

オイル・  
プラスタ  
トラップ

給水  
関連

※受注生産品

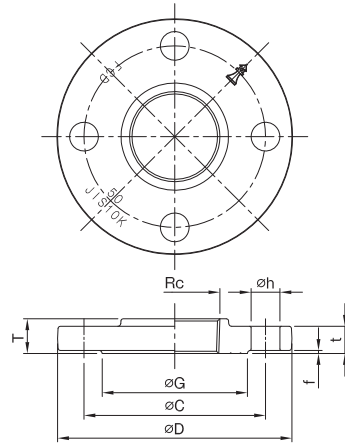


更に詳しい商品情報・CADデータはWebサイトで!



# ダクタイル (FCD) 製合フランジ

MODEL  
10K 呼び 50 白



- 仕様
- 寸法：JIS B 2239(鑄鉄製管フランジ通則)の基準寸法による5Kと10K(並形)フランジです。
  - 材質：JIS G 5502G(球状黒鉛鑄鉄品)のFCD450-10
  - ねじ：JIS B 0203(管用テーパねじ)のRC
  - 表面処理：黒(錆放し)  
白(溶融亜鉛めっき)  
コート(エポキシ樹脂塗装)

寸法表 (mm) = JIS 5K =

呼び	フランジの各部寸法						ボルト穴			ボルトの呼び (参考)	定価			梱包入数
	Rc	D	t	f	G	T	C	数	h		黒	白	コート	
15	1/2	80	9	1	44	13	60	4	12	M10	780	1,000	1,550	69
20	3/4	85	10	1	49	15	65	4	12	M10	860	1,100	1,550	56
25	1	95	10	1	59	17	75	4	12	M10	960	1,340	1,760	45
32	1 1/4	115	13	2	70	19	90	4	15	M12	1,200	1,680	2,660	24
40	1 1/2	120	13	2	75	20	95	4	15	M12	1,320	1,760	2,860	24
50	2	130	15	2	85	23	105	4	15	M12	1,460	2,100	3,570	18
65	2 1/2	155	15	2	110	27	130	4	15	M12	2,380	3,410	4,610	12
80	3	180	15	2	121	30	145	4	19	M16	3,330	4,640	7,320	8
100	4	200	17	2	141	36	165	8	19	M16	3,920	5,420	8,280	6
125	5	235	18	2	176	40	200	8	19	M16	5,060	7,230	10,660	4
150	6	265	20	2	206	40	230	8	19	M16	6,510	10,100	13,950	4

寸法表 (mm) = JIS 10K(並形) =

呼び	フランジの各部寸法						ボルト穴			ボルトの呼び (参考)	定価			梱包入数
	Rc	D	t	f	G	T	C	数	h		黒	白	コート	
15	1/2	95	12	1	51	16	70	4	15	M12	990	1,320	1,880	36
20	3/4	100	14	1	56	18	75	4	15	M12	1,070	1,440	1,880	28
25	1	125	15	1	67	19	90	4	19	M16	1,560	2,040	2,790	18
32	1 1/4	135	18	2	76	22	100	4	19	M16	1,830	2,510	3,700	15
40	1 1/2	140	18	2	81	23	105	4	19	M16	1,960	2,800	4,050	12
50	2	155	18	2	96	23	120	4	19	M16	2,460	3,460	4,840	10
65	2 1/2	175	20	2	116	27	140	4	19	M16	3,040	4,680	6,340	8
80	3	185	20	2	126	30	150	8	19	M16	3,690	5,420	7,880	8
100	4	210	20	2	151	36	175	8	19	M16	4,410	6,510	9,280	6
125	5	250	22	2	182	40	210	8	23	M20	6,800	9,720	14,700	4
150	6	280	24	2	212	40	240	8	23	M20	8,680	12,640	18,180	3

排水器具

鑄鉄ふた類

バルブ・  
散水栓  
ボックス

グレーチング  
&ピットカバー

フロアー  
ハッチ

可とう継手

ドレナージ  
継手

ルーフトレン

グリース  
トラップ

オイル・  
プラスタ  
トラップ

給水  
関連

